

ООО «Пензаземпроект»

Заказчик: ООО «Автодорпроект»

Шифр: 030-21-ППТ-АД

**ПРОЕКТ ПЛАНИРОВКИ
И ПРОЕКТ МЕЖЕВАНИЯ ТЕРРИТОРИИ
для строительства линейного объекта «Строительство
подъездной автомобильной дороги к элеватору в с. Булычево
Иссинского района Пензенской области»
Том № 1**

Основная часть

Раздел 1. Проект планировки территории. Графическая часть

Раздел 2. Положение о размещении линейного объекта

2021 г.

ООО «Пензаземпроект»

Заказчик: ООО «Автодорпроект»

Шифр: 030-21-ППТ-АД

**ПРОЕКТ ПЛАНИРОВКИ
И ПРОЕКТ МЕЖЕВАНИЯ ТЕРРИТОРИИ
для строительства линейного объекта «Строительство
подъездной автомобильной дороги к элеватору в с. Булычево
Иссинского района Пензенской области»
Том № 1**

Основная часть

Раздел 1. Проект планировки территории. Графическая часть

Раздел 2. Положение о размещении линейного объекта

Генеральный директор

ГИП



В.Г. Сергеев

С.В. Пиявин

2021 г.

Содержание	стр.
Состав проекта	4
Раздел 1. Проект планировки территории. Графическая часть.	6
<i>Чертеж красных линий 030-21-ППТ.КЛ-АД</i>	л.1
<i>Чертеж границ зон планируемого размещения линейных объектов 030-21-ППТ.УТ-АД</i>	л. 1
Раздел 2. Положение о размещении линейного объекта	7
<i>Наименование, основные характеристики и назначение планируемого для размещения линейного объекта</i>	8
<i>Перечень субъектов РФ, перечень муниципальных районов, городских округов, поселений, населенных пунктов, на территориях которых устанавливаются зоны планируемого размещения линейного объекта</i>	11
<i>Перечень координат характерных точек границ зон планируемого размещения линейного объекта</i>	11
<i>Перечень координат характерных точек границ зон планируемого размещения линейных объектов, подлежащих переносу (переустройству) из зон планируемого размещения линейного объекта</i>	18
<i>Предельные параметры разрешенного строительства, реконструкции объектов капитального строительства, входящих в состав линейного объекта в границах зон его планируемого размещения</i>	19
<i>Информация о необходимости осуществления мероприятий по защите сохраняемых объектов капитального строительства, существующих и строящихся на момент подготовки проекта планировки территории, а также объектов капитального строительства, планируемых к строительству в соответствии с ранее утвержденной документацией по планировке территории, от возможного негативного воздействия в связи с размещением линейных объектов</i>	19
<i>Информация о необходимости осуществления мероприятий по сохранению объектов культурного наследия от возможного</i>	19

*негативного воздействия в связи с размещением линейных
объектов*

*Информация о необходимости осуществления мероприятий по
охране окружающей среды* 20

*Информация о необходимости осуществления мероприятий по
защите территории от чрезвычайных ситуаций природного и
техногенного характера, в том числе по обеспечению пожарной
безопасности и гражданской обороне* 20

*Принципиальные мероприятия, необходимые для освоения
территории* 21

Приложения 23

Приложение А. Ведомость координат точек красных линий 24

Выписка СРО 31

СОСТАВ ПРОЕКТА:

Том 1. Основная часть проекта планировки территории с проектом межевания в его составе (утверждаемая часть)

Раздел 1. Проект планировки территории. Графическая часть

№№ п/п	Наименование	Лист	Масштаб
1	Чертеж красных линий	030-21-ППТ.КЛ-АД	1:1 000
2	Чертеж границ зон планируемого размещения линейных объектов	030-21-ППТ.УТ-АД	1:1 000

Раздел 2. Положение о размещении линейных объектов

Том 2. Материалы по обоснованию проекта планировки территории

Раздел 3. Материалы по обоснованию проекта планировки территории. Графическая часть

№№ п/п	Наименование	Лист	Масштаб
1	Схема расположения элементов планировочной структуры (территорий, занятых линейными объектами и (или) предназначенных для размещения линейных объектов)	030-21-ППТ.ОБ-АД.1	1:10 000
2	Схема использования территории в период подготовки проекта планировки территории	030-21-ППТ.ОБ-АД.2	1:1 000
3	Схема организации улично-дорожной сети и движения транспорта	030-21-ППТ.ОБ-АД.3	1:1 000
4	Схема вертикальной планировки территории, инженерной подготовки и инженерной защиты территории	030-21-ППТ.ОБ-АД.4	1:1 000
5	Схема границ зон с особыми условиями использования территорий, особо охраняемых	030-21-ППТ.ОБ-АД.5	1:1 000

	<i>природных территорий, лесничеств</i>		
	<i>Схема границ территорий,</i>		
	<i>подверженных риску возникновения</i>		
	<i>чрезвычайных ситуаций природного и</i>		
6	<i>техногенного характера (пожар,</i>	<i>030-21-ППТ.ОБ-АД.6</i>	<i>1:1 000</i>
	<i>взрыв, химическое, радиоактивное</i>		
	<i>заражение, затопление, подтопление,</i>		
	<i>оползень, карсты, эрозия и т.д.)</i>		
7	<i>Схема конструктивных и</i>	<i>030-21-ППТ.ОБ-АД.7</i>	<i>1:1 000</i>
	<i>планировочных решений</i>		

Раздел 4. Материалы по обоснованию проекта планировки территории.
Пояснительная записка

Том 3. Проект межевания территории

Раздел 1. Проект межевания территории. Основная часть. Графическая часть.

№№ п/п	Наименование	Лист	Масштаб
1	<i>Чертеж межевания территории.</i> <i>План</i>	<i>030-21-ПМТ.УТ-АД</i>	<i>1:1 000</i>

Раздел 2. Проект межевания территории. Основная часть. Текстовая часть.

Раздел 3. Материалы по обоснованию проекта межевания территории.
Графическая часть.

№№ п/п	Наименование	Лист	Масштаб
1	<i>Схема обоснования проекта</i> <i>межевания территории</i>	<i>030-21-ПМТ.ОБ-АД.1</i>	<i>1:1 000</i>

Раздел 4. Материалы по обоснованию проекта межевания территории.
Пояснительная записка.

Раздел 1. Проект планировки территории. Графическая часть

Чертеж красных линий.
Масштаб 1:1000

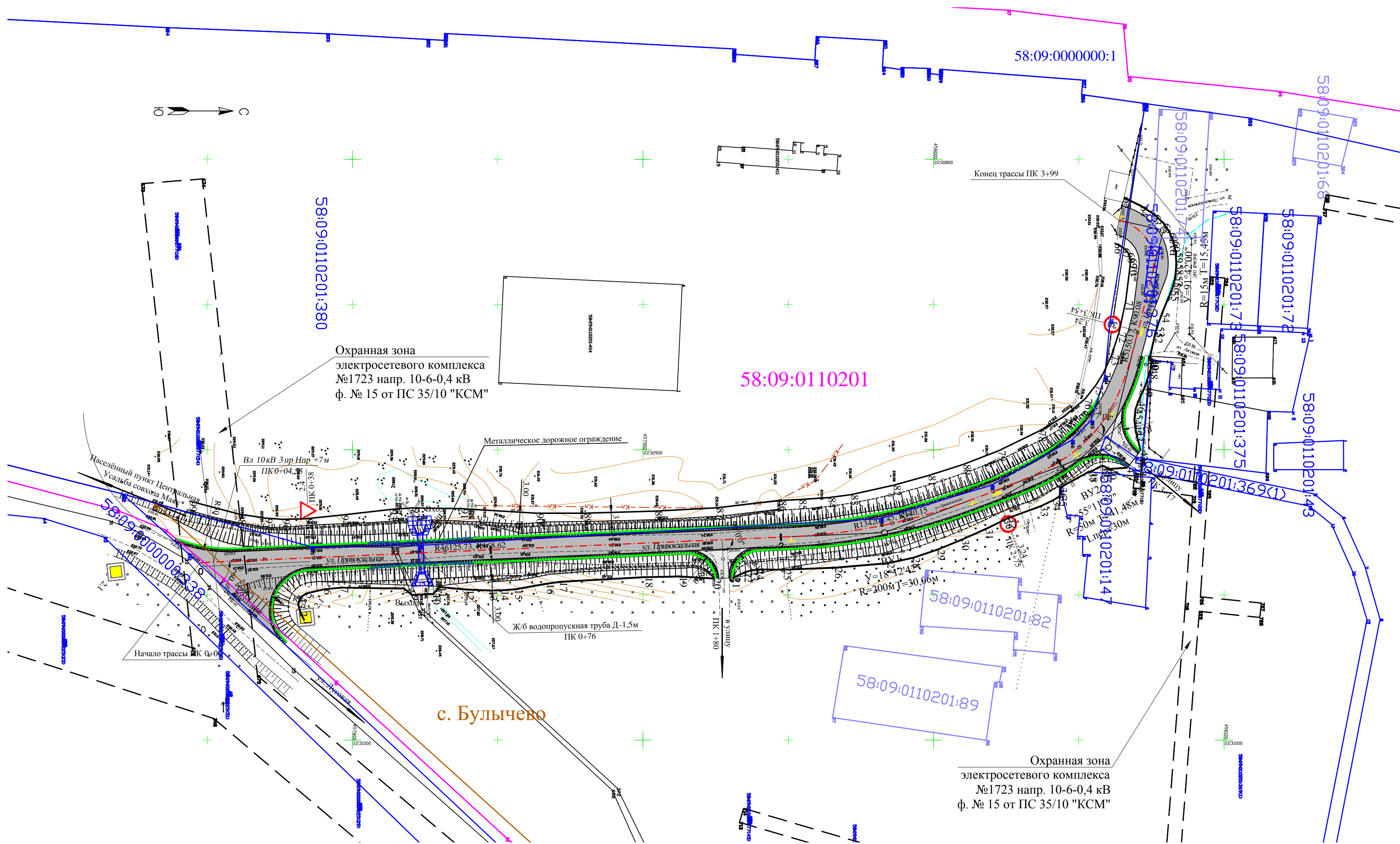
Ведомость координат точек
красных линий

1	457783.41	2230958.68
2	457782.01	2230955.68
3	457781.30	2230952.98
4	457781.98	2230950.88
5	457784.20	2230949.48
6	457790.34	2230948.02
7	457796.17	2230947.48
8	457817.83	2230947.79
9	457820.47	2230950.00
10	457827.86	2230949.66
11	457829.82	2230947.27
12	457839.34	2230948.13
13	457847.36	2230948.47
14	457851.36	2230948.40
15	457856.01	2230948.05
16	457867.02	2230946.10
17	457871.51	2230945.45
18	457900.93	2230943.87
19	457912.80	2230943.65
20	457924.38	2230944.33

21	457930.95	2230944.07
22	457935.06	2230942.17
23	457937.19	2230941.55
24	457939.28	2230941.24
25	457948.50	2230941.29
26	457966.22	2230940.60
27	457984.19	2230939.07
28	457992.90	2230937.23
29	458001.46	2230934.37
30	458009.78	2230930.94
31	458018.07	2230927.25
32	458025.97	2230923.41
33	458036.97	2230919.39
34	458041.23	2230917.35
35	458043.49	2230915.94
36	458043.55	2230913.01
37	458053.45	2230907.57
38	458053.96	2230907.56
39	458058.12	2230905.44
40	458060.52	2230906.58
41	458066.72	2230906.19

42	458071.30	2230900.25
43	458069.60	2230893.59
44	458069.14	2230889.59
45	458069.53	2230886.03
46	458070.47	2230883.37
47	458072.84	2230878.08
48	458074.75	2230872.13
49	458075.05	2230869.05
50	458075.12	2230868.76
51	458074.40	2230868.59
52	458076.39	2230859.69
53	458077.00	2230857.60
54	458078.78	2230852.70
55	458081.88	2230845.25
56	458082.78	2230842.39
57	458083.27	2230840.03
58	458083.59	2230836.17
59	458083.36	2230832.06
60	458082.52	2230828.25
61	458081.25	2230825.13
62	458079.15	2230821.97
63	458075.93	2230818.94
64	458071.38	2230816.03
65	458065.58	2230813.19

66	458062.46	2230828.89
67	458065.29	2230830.47
68	458066.91	2230832.01
69	458067.62	2230833.86
70	458067.71	2230836.31
71	458066.19	2230848.68
72	458063.91	2230859.47
73	458061.33	2230867.37
74	458058.53	2230873.48
75	458055.91	2230877.73
76	458052.18	2230882.46
77	458045.04	2230888.49
78	458036.25	2230893.59
79	458022.40	2230900.35
80	458010.38	2230904.99
81	457998.37	2230908.83
82	457986.31	2230912.21
83	457971.66	2230915.47
84	457963.89	2230916.48
85	457953.86	2230917.13
86	457946.98	2230917.42
87	457925.41	2230919.99
88	457904.27	2230921.11
89	457879.75	2230921.86
90	457863.43	2230921.86
91	457837.40	2230920.26
92	457820.65	2230920.03
93	457813.03	2230920.55
94	457796.31	2230922.46
95	457784.06	2230923.76
96	457776.09	2230923.94
97	457770.08	2230923.55
98	457760.76	2230922.08
99	457744.04	2230917.71



Условные обозначения

- ось проектируемой дороги
- Граница кадастрового квартала
- Граница муниципального образования

58:09:0110201 - Кадастровый номер квартала

58:09:0110201:380 - Кадастровый номер земельного участка

- Земельные участки, части земельных участков поставленные на кадастровый учет, уточненные земельные участки

- Земельные участки, части земельных участков поставленные на кадастровый учет, имеют статус ранее учтенных, площадь декларированная

- Устанавливаемые красные линии

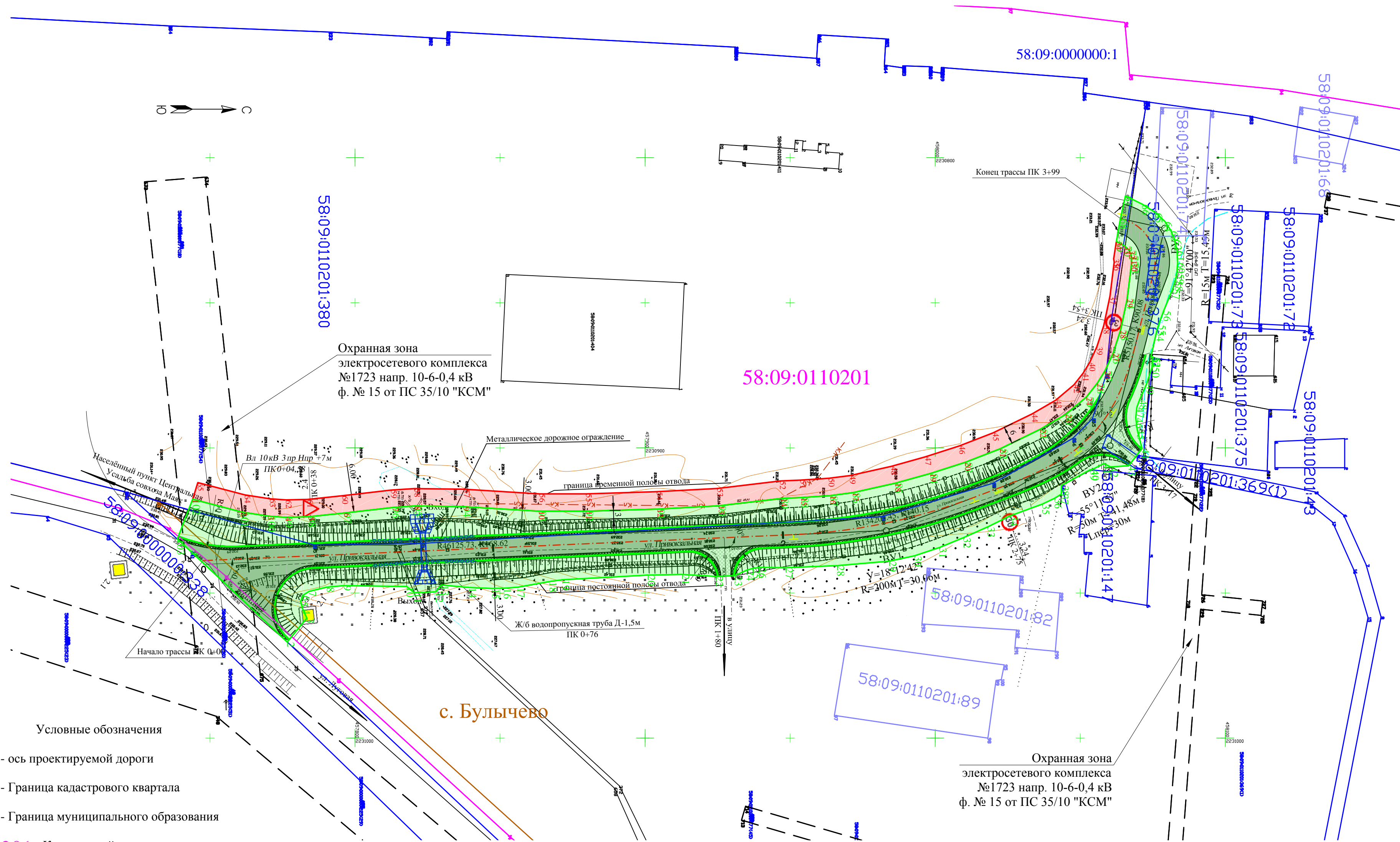
- Границы технических (охранных) зон инженерных сооружений и коммуникаций

Примечание:

Система координат: МСК-58
Система высот: Балтийская

ООО "Автодорпроект"			
030-21-ППТ.КЛ-АД			
Строительство подъездной автомобильной дороги к элеватору в с. Булычево Нисинского района Пензенской области			
Проект планировки территории.		Стация	Лист
		П	1
Чертеж красных линий. Масштаб 1:1000		ООО "Пенземпроект"	

Чертеж границ зон планируемого размещения линейных объектов.
Масштаб 1:1000



Условные обозначения

- ось проектируемой дороги
- Граница кадастрового квартала
- Граница муниципального образования

58:09:0110201 - Кадастровый номер квартала

58:09:0110201:380 - Кадастровый номер земельного участка

- Земельные участки, части земельных участков поставленные на кадастровый учет, уточненные земельные участки
- Земельные участки, части земельных участков поставленные на кадастровый учет, имеют статус ранее учтенных, площадь декларированная
- Граница планируемого размещения линейного объекта - подъездная автомобильная дорога к элеватору в с. Булычево Иссинского района Пензенской области
- Граница временной полосы отвода для строительства подъездной автомобильной дороги к элеватору в с. Булычево Иссинского района Пензенской области на период строительства, граница публичного сервитута

Примечание:

Система координат: МСК-58
Система высот: Балтийская

Изм.	Кол.	Лист	Ндок	Подпись	Дата
Разработ.	Зудина			Зудина	
Проверил	Масленников			Масленников	
ГИП	Пиявин			Пиявин	
Н.контроль	Масленников			Масленников	

ООО "Автодорпроект"			
030-21-ППТ.УТ-АД			
Строительство подъездной автомобильной дороги к элеватору в с. Булычево Иссинского района Пензенской области"			
Проект планировки территории.	Стадия	Лист	Листов
	П	1	1
Чертеж границ зон планируемого размещения линейного объекта. Масштаб 1:1000			ООО "Пензаемпроект"

Формат А2

Раздел 2. Положение о размещении линейных объектов

Наименование, основные характеристики и назначение планируемого для размещения линейного объекта

Документация по подготовке проекта планировки территории осуществляется для выделения элементов планировочной структуры, установления параметров планируемого размещения элементов планировочной структуры, установления границ земельных участков и зон планируемого размещения линейного объекта: «Строительство подъездной автомобильной дороги к элеватору в с. Булычево Иссинского района Пензенской области».

Документация по планировке территории – Проект планировки территории с проектом межевания в его составе на линейный объект «Строительство подъездной автомобильной дороги к элеватору в с. Булычево Иссинского района Пензенской области» разработана согласно требованиям законодательных актов и рекомендаций следующих нормативных документов:

- Градостроительного кодекса РФ от 29.12.2004 г. (ред. от 30.04.2021) № 190-ФЗ;
- Земельного кодекса РФ от 25.10.2001 г. (ред. от 30.04.2021) № 136-ФЗ;
- СНиП 11-04-2003 «Инструкция о порядке разработки, согласования, экспертизы и утверждения градостроительной документации»;
- СП 42.13330.2011. Свод правил. Градостроительство. Планировка и застройка городских и сельских поселений. Актуализированная редакция СНиП 2.07.01-89*;
- СП 34.13330.2012. Автомобильные дороги. Актуализированная редакция СНиП 2.05.02-85*;
- СанПиН 2.2.1/2.1.1.1200 - 03 с изм. на 25.04.2014 г. «Санитарно - защитные зоны и санитарная классификация предприятий, сооружений и иных объектов»;
- СанПиН 2.1.4.111002 «Зоны санитарной охраны источников водоснабжения и водопроводов питьевого назначения»;
- СанПиН «Санитарные нормы и правила защиты населения от воздействия электромагнитного поля, создаваемого воздушными линиями электропередачи (ВЛ) переменного тока промышленной частоты»
- Федеральный закон от 08.11.2007 № 257-ФЗ «Об автомобильных дорогах и о дорожной деятельности в Российской Федерации и о внесении

изменений в отдельные законодательные акты Российской Федерации» с изм. на 3 августа 2018г.

- Постановление Правительства Российской Федерации от 02.09.2009 № 717 «О нормах отвода земель для автомобильных дорог и (или) объектов дорожного сервиса» (в ред. Постановления Правительства РФ от 11.03.2011 № 153).
- ГОСТ Р 55201-2012 "Безопасность в чрезвычайных ситуациях. Порядок разработки перечня мероприятий по гражданской обороне, мероприятий по предупреждению чрезвычайных ситуаций природного и техногенного характера при проектировании объектов капитального строительства".
- СП 165.1325800.2014 «Инженерно-технические мероприятия по гражданской обороне. Актуализированная редакция СНиП 2.01.51-90.
- Постановление Правительства РФ от 12.05.2017 № 564 «Об утверждении Положения о составе и содержании проектов планировки территорий, предусматривающих размещение одного или нескольких линейных объектов» (ред. от 26.08.2020г.).

Исходные данные для проектирования предоставлены Заказчиком.

Основанием для разработки проекта планировки являются:

1. Постановление администрации Булычевского сельсовета Иссинского района Пензенской области № 25-п от 12.05.2021 «О подготовке проекта планировки и проекта межевания территории под строительство автомобильной дороги по объекту «Строительство подъездной автомобильной дороги к элеватору в с. Булычево Иссинского района Пензенской области»».
2. Техническое задание и договор подряда № 05-21 от 27.04.2021 г. на разработку проекта планировки и проекта межевания территории по строительству линейного объекта «Строительство подъездной автомобильной дороги к элеватору в с. Булычево Иссинского района Пензенской области».

Проект планировки и межевания территории выполнен на топографической основе в масштабе 1: 1000.

Проектируемая автомобильная дорога проходит по землям населенного пункта и свободным землям квартала.

Согласно задания на проектирование и в соответствии с СП 34.13330.2012 проектируемый линейный объект «Строительство подъездной автомобильной дороги к элеватору в с. Булычево Иссинского района Пензенской области» отнесен к IV Б-р технической категории.

Проектируемая автомобильная дорога имеет следующие показатели.

№ п.п	Наименование показателей	Ед. изм.	Показатель
1	Категория дороги		IV
2	Строительная длина	км	0,399
3	Число полос движения	шт	2
4	Расчетная скорость	км/ч	60
5	Минимальный продольный уклон	‰	0,43
6	Минимальное расстояние видимости	м	65 для остановки; 150 для встречного автомобиля
7	Минимальный радиус кривых в плане	м	выпуклых – 134203,45 вогнутых – 5150,17
8	Тип дорожной одежды		Усовершенствован ный облегченный
9	Вид покрытия		асфальтобетон
10	Ширина земляного полотна	м	9,0
11	Ширина проезжей части	м	6,0
12	Ширина обочины	м	2х1,50
13	Ширина укрепительной части обочины по типу основного покрытия	м	2х0,25
14	Прибровочная часть обочины	м	2х0,5
15	Транспортные развязки	шт	Нет
16	Искусственные сооружения: - трубы, ж.б. лотки	шт	1

Перечень субъектов РФ, перечень муниципальных районов, городских округов, поселений, населенных пунктов, на территориях которых устанавливаются зоны планируемого размещения линейного объекта

Проектируемая подъездная автомобильная дорога расположена на территории Булычевского сельсовета Иссинского района Пензенской области.

Проектируемая автомобильная дорога, протяженностью 399 м.п. примыкает к автомобильной дороге межмуниципального значения с. Булычево - с. Знаменская Пестровка Иссинского района Пензенской области.

Зона планируемого размещения линейного объекта «Строительство подъездной автомобильной дороги к элеватору в с. Булычево Иссинского района Пензенской области» расположена в границе кадастровых кварталов 58:09:0110201, 58:09:0060101.

Категория земель: земли населенных пунктов, свободные земли квартала.

Площадь зоны планируемого размещения линейного объекта «Строительство подъездной автомобильной дороги к элеватору в с. Булычево Иссинского района Пензенской области» составляет 9488,83 м. кв. (примерно 0,95 га).

На период строительства автомобильной дороги необходимо отвезти во временное пользование (установить публичный сервитут) территорию площадью 2197,72 м. кв. (примерно 0,22 га).

Перечень координат характерных точек границ зон планируемого размещения линейных объектов

Планируемый к строительству линейный объект «Строительство подъездной автомобильной дороги к элеватору в с. Булычево Иссинского района Пензенской области» относится к дороге IV Б-р категории. Согласно пункту 13 постановления Правительства Российской Федерации от 2 сентября 2009 г. № 717 «О нормах отвода земель для размещения автомобильных дорог и (или) объектов дорожного сервиса» (в ред. Постановления Правительства РФ от 11.03.2011 № 153) нормы отвода земель, необходимые для определения границ полосы отвода, для автомобильных дорог, имеющих крутизну откосов насыпей высотой до 2 метров на автомобильных дорогах IV и V категорий, не предусмотренные нормами отвода земель согласно приложениям № 1-7 к настоящим нормам, определяются расчетным путем при подготовке проектной документации.

Проектной документацией принята полоса отвода с отступами от кромки дорожной насыпи не менее 3 метров для обеспечения проведения строительных работ.

Координаты характерных точек границ зон планируемого размещения линейного объекта сведены в таблице.

№ точки	Координата X	Координата Y
1.	457743.43	2230935.70
2.	457776.67	2230966.94
3.	457783.41	2230958.68
4.	457782.01	2230955.68
5.	457781.30	2230952.98
6.	457781.98	2230950.88
7.	457784.20	2230949.48
8.	457790.34	2230948.02
9.	457796.17	2230947.48
10.	457817.83	2230947.79
11.	457820.47	2230950.00
12.	457827.86	2230949.66
13.	457829.82	2230947.27
14.	457839.34	2230948.13
15.	457847.36	2230948.47
16.	457851.36	2230948.40
17.	457856.01	2230948.05
18.	457867.02	2230946.10
19.	457871.51	2230945.45
20.	457900.93	2230943.87
21.	457912.80	2230943.65
22.	457924.38	2230944.33
23.	457930.95	2230944.07
24.	457935.06	2230942.17
25.	457937.19	2230941.55

26.	457939.28	2230941.24
27.	457948.50	2230941.29
28.	457966.22	2230940.60
29.	457984.19	2230939.07
30.	457992.90	2230937.23
31.	458001.46	2230934.37
32.	458009.78	2230930.94
33.	458018.07	2230927.25
34.	458025.97	2230923.41
35.	458036.97	2230919.39
36.	458041.23	2230917.35
37.	458043.49	2230915.94
38.	458043.55	2230913.01
39.	458053.45	2230907.57
40.	458053.96	2230907.56
41.	458058.12	2230905.44
42.	458060.52	2230906.58
43.	458066.72	2230906.19
44.	458071.30	2230900.25
45.	458069.60	2230893.59
46.	458069.14	2230889.59
47.	458069.53	2230886.03
48.	458070.47	2230883.37
49.	458072.84	2230878.08
50.	458074.75	2230872.13
51.	458075.05	2230869.05
52.	458075.12	2230868.76

53.	458074.40	2230868.59
54.	458076.39	2230859.69
55.	458077.00	2230857.60
56.	458078.78	2230852.70
57.	458081.88	2230845.25
58.	458082.78	2230842.39
59.	458083.27	2230840.03
60.	458083.59	2230836.17
61.	458083.36	2230832.06
62.	458082.52	2230828.25
63.	458081.25	2230825.13
64.	458079.15	2230821.97
65.	458075.93	2230818.94
66.	458071.38	2230816.03
67.	458065.58	2230813.19
68.	458063.87	2230821.01
69.	458062.46	2230828.89
70.	458065.29	2230830.47
71.	458066.91	2230832.01
72.	458067.62	2230833.86
73.	458067.71	2230836.31
74.	458066.19	2230848.68
75.	458063.91	2230859.47
76.	458061.33	2230867.37
77.	458058.53	2230873.48
78.	458055.91	2230877.73
79.	458052.18	2230882.46

80.	458045.04	2230888.49
81.	458036.25	2230893.59
82.	458022.40	2230900.35
83.	458010.38	2230904.99
84.	457998.37	2230908.83
85.	457986.31	2230912.21
86.	457971.66	2230915.47
87.	457963.89	2230916.48
88.	457953.86	2230917.13
89.	457946.98	2230917.42
90.	457925.41	2230919.99
91.	457904.27	2230921.11
92.	457879.75	2230921.86
93.	457863.43	2230921.86
94.	457837.40	2230920.26
95.	457820.65	2230920.03
96.	457813.03	2230920.55
97.	457796.31	2230922.46
98.	457784.06	2230923.76
99.	457776.09	2230923.94
100.	457770.08	2230923.55
101.	457760.76	2230922.08
102.	457744.04	2230917.71
103.	457738.75	2230931.45

Всего под строительство линейного объекта «Строительство подъездной автомобильной дороги к элеватору в с. Булычево Иссинского района

Пензенской области» общей протяженностью 399 м.п. необходимо отвести в постоянное пользование ориентировочно 0,95 га.

На период строительства автомобильной дороги необходимо отвезти во временное пользование территорию площадью 2197,72 м. кв. (примерно 0,22 га).

Координаты характерных точек границ временной полосы отвода для строительства подъездной автомобильной дороги к элеватору в с. Булычево Иссинского района Пензенской области на период строительства, граница публичного сервитута

№ точки	Координата X	Координата Y
1.	457744.04	2230917.71
2.	457760.76	2230922.08
3.	457770.08	2230923.55
4.	457776.09	2230923.94
5.	457784.06	2230923.76
6.	457796.31	2230922.46
7.	457813.03	2230920.55
8.	457820.65	2230920.03
9.	457837.40	2230920.26
10.	457863.43	2230921.86
11.	457879.75	2230921.86
12.	457904.27	2230921.11
13.	457925.41	2230919.99
14.	457946.98	2230917.42
15.	457953.86	2230917.13
16.	457963.89	2230916.48
17.	457971.66	2230915.47
18.	457986.31	2230912.21
19.	457998.37	2230908.83

20.	458010.38	2230904.99
21.	458022.40	2230900.35
22.	458036.25	2230893.59
23.	458045.04	2230888.49
24.	458052.18	2230882.46
25.	458055.91	2230877.73
26.	458058.53	2230873.48
27.	458061.33	2230867.37
28.	458063.91	2230859.47
29.	458066.19	2230848.68
30.	458067.71	2230836.31
31.	458067.62	2230833.86
32.	458066.91	2230832.01
33.	458065.29	2230830.47
34.	458062.46	2230828.89
35.	458061.52	2230834.84
36.	458061.69	2230836.04
37.	458060.26	2230847.69
38.	458058.10	2230857.92
39.	458055.74	2230865.18
40.	458053.23	2230870.64
41.	458050.98	2230874.28
42.	458047.84	2230878.27
43.	458041.57	2230883.56
44.	458033.42	2230888.29
45.	458020.00	2230894.84
46.	458008.38	2230899.33

47.	457996.65	2230903.08
48.	457984.85	2230906.38
49.	457970.62	2230909.55
50.	457963.31	2230910.50
51.	457953.54	2230911.13
52.	457946.49	2230911.44
53.	457924.89	2230914.01
54.	457904.02	2230915.12
55.	457879.66	2230915.86
56.	457863.62	2230915.86
57.	457837.62	2230914.26
58.	457820.49	2230914.03
59.	457812.48	2230914.57
60.	457795.66	2230916.50
61.	457783.68	2230917.77
62.	457776.21	2230917.93
63.	457770.74	2230917.58
64.	457761.99	2230916.20
65.	457745.83	2230911.98

Распределение площади земельных участков по категориям см. том 3 «Проект межевания территории».

Перечень координат характерных точек границ зон планируемого размещения линейных объектов, подлежащих переносу (переустройству) из зон планируемого размещения линейных объектов

Проектом планировки территории перенос (переустройство) существующих линейных объектов из зон планируемого размещения линейного объекта «Строительство подъездной автомобильной дороги к

элеватору в с. Булычево Иссинского района Пензенской области» не предусматривается.

В зоне планируемого размещения находятся следующие надземные и подземные линейные объекты:

- Электросетевой комплекс № 1723 напряжением 10-6-0,4 кВ ф.15 от ПС 35/10 «КСМ».

Предельные параметры разрешенного строительства, реконструкции объектов капитального строительства, входящих в состав линейных объектов в границах зон их планируемого размещения

Проектными решениями размещение объектов капитального строительства, входящих в состав линейного объекта в границах зон его планируемого размещения, не предусматривается.

Информация о необходимости осуществления мероприятий по защите сохраняемых объектов капитального строительства, существующих и строящихся на момент подготовки проекта планировки территории, а также объектов капитального строительства, планируемых к строительству в соответствии с ранее утвержденной документацией по планировке территории, от возможного негативного воздействия в связи с размещением линейных объектов

Мероприятия по защите сохраняемых объектов капитального строительства, существующих и строящихся на момент подготовки проекта планировки территории, а также объектов капитального строительства, планируемых к строительству в соответствии с ранее утвержденной документацией по планировке территории, от возможного негативного воздействия в связи с размещением линейных объектов не требуется. Линейный объект «Строительство подъездной автомобильной дороги к элеватору в с. Булычево Иссинского района Пензенской области» негативного воздействия на существующие и планируемые к строительству объекты капитального строительства не оказывает.

Информация о необходимости осуществления мероприятий по сохранению объектов культурного наследия от возможного негативного воздействия в связи с размещением линейных объектов

Администрация Булычевского сельсовета Иссинского района Пензенской области своим письмом № 121 от 28.06.2021 г. сообщает, что на территории,

предназначенной под строительство линейного объекта «Строительство подъездной автомобильной дороги к элеватору в с. Булычево Иссинского района Пензенской области» объекты историко-культурного наследия и объекты археологии отсутствуют.

Информация о необходимости осуществления мероприятий по охране окружающей среды

Администрация Булычевского сельсовета Иссинского района Пензенской области своим письмом № 121 от 28.06.2021 г. сообщает, что на территории, предназначенной под строительство линейного объекта «Строительство подъездной автомобильной дороги к элеватору в с. Булычево Иссинского района Пензенской области» особо охраняемые природные территории местного, регионального и федерального значения, в том числе государственные зоологические заказники отсутствуют.

Необходимо разработать комплекс мероприятий и рекомендаций по охране окружающей среды, включающий технические и технологические мероприятия, мероприятия по совершенствованию системы экологических ограничений хозяйственной деятельности, градостроительные мероприятия. В том числе мероприятия по охране атмосферного воздуха, мероприятия по снижению воздействия на условия землепользования и геологическую среду, мероприятия направленные на сохранение и улучшение гидрологического режима поверхностного стока, мероприятия по охране и рациональному использованию земельных ресурсов и общераспространенных полезных ископаемых, используемых при строительстве.

Информация о необходимости осуществления мероприятий по защите территории от чрезвычайных ситуаций природного и техногенного характера, в том числе по обеспечению пожарной безопасности и гражданской обороне

Проектируемый линейный объект «Строительство подъездной автомобильной дороги к элеватору в с. Булычево Иссинского района Пензенской области» по категории ГО относится к некатегорированному объекту. Автомобильная дорога располагается на территории, не отнесенной к группам по гражданской обороне.

Проектируемый объект не располагается в зонах возможного сильного опасного радиоактивного заражения (загрязнения).

Поскольку проектируемый объект не имеет категории по ГО и не располагается в зоне возможного сильного радиоактивного заражения (загрязнения), выполнение норм проектирования, установленных СП 165.1325800.2014 «Инженерно-технические мероприятия по гражданской обороне. Актуализированная редакция СНиП 2.01.51-90» не требуется.

Мероприятия по предупреждению чрезвычайных ситуаций касается мероприятий ЧС мирного времени: мероприятия по защите территории от чрезвычайных ситуаций природного и техногенного характера.

К природным ЧС относятся сильные ветра, интенсивные осадки, резкие перепады давления и температуры, пожары сухой травы, снежные заносы. Зона расположения линейного объекта частично располагается в низине, подвержена подтоплению ливневыми дождями. Проектом предусматривается на этом участке устройство водопропускной трубы.

К техногенным ЧС относятся аварии на системах жизнеобеспечения, аварии на транспорте и транспортных коммуникациях. Проектируемый линейный объект «Строительство подъездной автомобильной дороги к элеватору в с. Булычево Иссинского района Пензенской области» располагается вдали от водотоков и водоохраных зон. Активные инженерно-геологические, в том числе техногенные процессы по трассе проектируемой автодороги не выявлены.

Принципиальные мероприятия, необходимые для освоения территории.

Линейный объект «Строительство подъездной автомобильной дороги к элеватору в с. Булычево Иссинского района Пензенской области» располагается на землях населенных пунктов и свободных землях квартала. Особо охраняемые природные территории федерального, регионального и местного значения, земли обороны и безопасности, территории объектов культурного наследия не выявлены.

В связи со строительством автомобильной дороги внесение изменений в документы территориального планирования не требуется.

Мероприятий по сохранению объектов культурного наследия не требуется.

Для устройства подъездных дорог предусмотрена временная полоса отвода шириной 6 м на период строительства.

При строительстве линейного объекта «Строительство подъездной автомобильной дороги к элеватору в с. Булычево Иссинского района Пензенской области» переустройство и вынос инженерных коммуникаций и сооружений, попадающих в зону производства строительных работ, не требуется.

Для безопасности движения необходимо выполнить установку дорожных знаков, сигнальных столбиков в пределах радиуса закруглений.

После окончания работ необходимо восстановить место работ в полосе отвода автомобильной дороги.

Документация по планировке территории линейного объекта выполнена на основании документов территориального планирования, правил землепользования и застройки в соответствии с требованиями технических регламентов, нормативов градостроительного проектирования, градостроительных регламентов с учетом границ территорий объектов культурного наследия, границ зон с особыми условиями использования территорий.

ГИП ООО «Пензаземпроект»



С.В. Пиявин

Приложения

Приложение А. Ведомость координат точек красных линий.

№ точки	Координаты		Элемент	Описание элемента
	X	Y		
1	457783.41	2230958.68	Отрезок 1-2	Дирекционное направление 244°54'58"; расстояние 3,31м
2	457782.01	2230955.68		
2	457782.01	2230955.68	Отрезок 2-3	Дирекционное направление 255°21'09"; расстояние 2,79м
3	457781.30	2230952.98		
3	457781.30	2230952.98	Отрезок 3-4	Дирекционное направление 287°58'18"; расстояние 2,21м
4	457781.98	2230950.88		
4	457781.98	2230950.88	Отрезок 4-5	Дирекционное направление 327°47'23"; расстояние 2,62м
5	457784.20	2230949.48		
5	457784.20	2230949.48	Отрезок 5-6	Дирекционное направление 346°36'08"; расстояние 6,30м
6	457790.34	2230948.02		
6	457790.34	2230948.02	Отрезок 6-7	Дирекционное направление 354°40'13"; расстояние 5,92м
7	457796.17	2230947.48		
7	457796.17	2230947.48	Отрезок 7-8	Дирекционное направление 0°50'00"; расстояние 21,66м
8	457817.83	2230947.79		
8	457817.83	2230947.79	Отрезок 8-9	Дирекционное направление 39°56'56"; расстояние 3,4м
9	457820.47	2230950.00		
9	457820.47	2230950.00	Отрезок 9-10	Дирекционное направление 357°21'4"; расстояние 7,40м
10	457827.86	2230949.66		
10	457827.86	2230949.66	Отрезок 10-11	Дирекционное направление 309°18'8"; расстояние 3,09м
11	457829.82	2230947.27		
11	457829.82	2230947.27	Отрезок 11-12	Дирекционное направление 5°10'18"; расстояние 9,56м
12	457839.34	2230948.13		
12	457839.34	2230948.13	Отрезок 12-13	Дирекционное направление 2°25'52"; расстояние 6,58м
13	457847.36	2230948.47		

13	457847.36	2230948.47	Отрезок 13-14	Дирекционное направление 358°58'59"; расстояние 3,43м
14	457851.36	2230948.40		
14	457851.36	2230948.40	Отрезок 14-15	Дирекционное направление 355°43'52"; расстояние 4,34м
15	457856.01	2230948.05		
15	457856.01	2230948.05	Отрезок 15-16	Дирекционное направление 349°56'33"; расстояние 13,50м
16	457867.02	2230946.10		
16	457867.02	2230946.10	Отрезок 16-17	Дирекционное направление 355°48'00"; расстояние 4,54м
17	457871.51	2230945.45		
17	457871.51	2230945.45	Отрезок 17-18	Дирекционное направление 356°55'36"; расстояние 29,46м
18	457900.93	2230943.87		
18	457900.93	2230943.87	Отрезок 18-19	Дирекционное направление 358°56'43"; расстояние 11,87м
19	457912.80	2230943.65		
19	457912.80	2230943.65	Отрезок 19-20	Дирекционное направление 3°21'07"; расстояние 11,61м
20	457924.38	2230944.33		
21	457930.95	2230944.07	Отрезок 21-22	Дирекционное направление 335°10'39"; расстояние 4,53м
22	457935.06	2230942.17		
22	457935.06	2230942.17	Отрезок 22-23	Дирекционное направление 343°41'25"; расстояние 2,21м
23	457937.19	2230941.55		
23	457937.19	2230941.55	Отрезок 23-24	Дирекционное направление 351°31'09"; расстояние 2,12м
24	457939.28	2230941.24		
24	457939.28	2230941.24	Отрезок 24-25	Дирекционное направление 0°19'35"; расстояние 9,22м
25	457948.50	2230941.29		
25	457948.50	2230941.29	Отрезок 25-26	Дирекционное направление 357°44'31"; расстояние 17,73м
26	457966.22	2230940.60		
26	457966.22	2230940.60	Отрезок 26-27	Дирекционное направление 355°08'17"; расстояние 18,03м
27	457984.19	2230939.07		

27	457984.19	2230939.07	Отрезок	Дирекционное направление
28	457992.90	2230937.23	27-28	348°04`23"; расстояние 8,91м
28	457992.90	2230937.23	Отрезок	Дирекционное направление
29	458001.46	2230934.37	28-29	341°31`06"; расстояние 9,02м
29	458001.46	2230934.37	Отрезок	Дирекционное направление
30	458009.78	2230930.94	29-30	337°37`56"; расстояние 9,00м
30	458009.78	2230930.94	Отрезок	Дирекционное направление
31	458018.07	2230927.25	30-31	335°58`48"; расстояние 9,08м
31	458018.07	2230927.25	Отрезок	Дирекционное направление
32	458025.97	2230923.41	31-32	334°05`32"; расстояние 8,79м
32	458025.97	2230923.41	Отрезок	Дирекционное направление
33	458036.97	2230919.39	32-33	339°54`47"; расстояние 11,71м
33	458036.97	2230919.39	Отрезок	Дирекционное направление
34	458041.23	2230917.35	33-34	334°27`14"; расстояние 4,73м
34	458041.23	2230917.35	Отрезок	Дирекционное направление
35	458043.49	2230915.94	34-35	328°01`44"; расстояние 2,66м
35	458043.49	2230915.94	Отрезок	Дирекционное направление
36	458043.55	2230913.01	35-36	271°14`18"; расстояние 2,93м
36	458043.55	2230913.01	Отрезок	Дирекционное направление
37	458053.45	2230907.57	36-37	331°12`41"; расстояние 11,30м
37	458053.45	2230907.57	Отрезок	Дирекционное направление
38	458053.96	2230907.56	37-38	359°10`50"; расстояние 0,51м
38	458053.96	2230907.56	Отрезок	Дирекционное направление
39	458053.96	2230907.56	38-39	333°01`18"; расстояние 4,67м
39	458058.12	2230905.44	Отрезок	Дирекционное направление
40	458060.52	2230906.58	39-40	25°22`36"; расстояние 2,65м
40	458060.52	2230906.58	Отрезок	Дирекционное направление
41	458066.72	2230906.19	40-41	356°24`14"; расстояние 6,21м

42	458071.30	2230900.25	Отрезок	Дирекционное направление
43	458069.60	2230893.59	42-43	255°44`46"; расстояние 6,87м
43	458069.60	2230893.59	Отрезок	Дирекционное направление
44	458069.14	2230889.59	43-44	263°26`51"; расстояние 4,01м
44	458069.14	2230889.59	Отрезок	Дирекционное направление
45	458069.53	2230886.03	44-45	276°14`56"; расстояние 3,58м
45	458069.53	2230886.03	Отрезок	Дирекционное направление
46	458070.47	2230883.37	45-46	289°28`19"; расстояние 2,82м
46	458070.47	2230883.37	Отрезок	Дирекционное направление
47	458072.84	2230878.08	46-47	294°08`36"; расстояние 5,80м
47	458072.84	2230878.08	Отрезок	Дирекционное направление
48	458074.75	2230872.13	47-48	287°47`01"; расстояние 6,25м
48	458074.75	2230872.13	Отрезок	Дирекционное направление
49	458075.05	2230869.05	48-49	275°31`24"; расстояние 3,10м
49	458075.05	2230869.05	Отрезок	Дирекционное направление
50	458075.12	2230868.76	49-50	283°45`10"; расстояние 0,30м
50	458075.12	2230868.76	Отрезок	Дирекционное направление
51	458074.40	2230868.59	50-51	193°08`48"; расстояние 0,74м
51	458074.40	2230868.59	Отрезок	Дирекционное направление
52	458076.39	2230859.69	51-52	282°38`59"; расстояние 9,12м
52	458076.39	2230859.69	Отрезок	Дирекционное направление
53	458077.00	2230857.60	52-53	286°08`47"; расстояние 2,18м
53	458077.00	2230857.60	Отрезок	Дирекционное направление
54	458078.78	2230852.70	53-54	289°59`31"; расстояние 5,21м
54	458078.78	2230852.70	Отрезок	Дирекционное направление
55	458081.88	2230845.25	54-55	292°36`21"; расстояние 8,07м
55	458081.88	2230845.25	Отрезок	Дирекционное направление
56	458082.78	2230842.39	55-56	287°21`53"; расстояние 3,00м

56	458082.78	2230842.39	Отрезок	Дирекционное направление
57	458083.27	2230840.03	56-57	281°42'53"; расстояние 2,41м
57	458083.27	2230840.03	Отрезок	Дирекционное направление
58	458083.59	2230836.17	57-58	274°45'48"; расстояние 3,87м
58	458083.59	2230836.17	Отрезок	Дирекционное направление
59	458083.36	2230832.06	58-59	256°50'55"; расстояние 4,11м
59	458083.36	2230832.06	Отрезок	Дирекционное направление
60	458082.52	2230828.25	59-60	257°31'06"; расстояние 3,90м
60	458082.52	2230828.25	Отрезок	Дирекционное направление
61	458081.25	2230825.13	60-61	247°51'14"; расстояние 3,36м
61	458081.25	2230825.13	Отрезок	Дирекционное направление
62	458079.15	2230821.97	61-62	236°29'16"; расстояние 3,76м
62	458079.15	2230821.97	Отрезок	Дирекционное направление
63	458075.93	2230818.94	62-63	223°09'41"; расстояние 4,42м
63	458075.93	2230818.94	Отрезок	Дирекционное направление
64	458071.38	2230816.03	63-64	212°40'02"; расстояние 5,40м
64	458071.38	2230816.03	Отрезок	Дирекционное направление
65	458065.58	2230813.19	64-65	206°01'52"; расстояние 6,46м
66	458062.46	2230828.89	Отрезок	Дирекционное направление
67	458065.29	2230830.47	66-67	29°16'20"; расстояние 3,24м
67	458065.29	2230830.47	Отрезок	Дирекционное направление
68	458066.91	2230832.01	67-68	43°25'04"; расстояние 2,24м
68	458066.91	2230832.01	Отрезок	Дирекционное направление
69	458067.62	2230833.86	68-69	68°59'08"; расстояние 1,99м
69	458067.62	2230833.86	Отрезок	Дирекционное направление
70	458067.71	2230836.31	69-70	88°06'01"; расстояние 2,45м
70	458067.71	2230836.31	Отрезок	Дирекционное направление
71	458066.19	2230848.68	70-71	97°00'16"; расстояние 12,46м

71	458066.19	2230848.68	Отрезок 71-72	Дирекционное направление 101°55'50"; расстояние 11,03м
72	458063.91	2230859.47		
72	458063.91	2230859.47	Отрезок 72-73	Дирекционное направление 108°02'12"; расстояние 8,31м
73	458061.33	2230867.37		
73	458061.33	2230867.37	Отрезок 73-74	Дирекционное направление 114°37'32"; расстояние 6,72м
74	458058.53	2230873.48		
74	458058.53	2230873.48	Отрезок 74-75	Дирекционное направление 121°43'49"; расстояние 3,36м
75	458055.91	2230877.73		
75	458055.91	2230877.73	Отрезок 75-76	Дирекционное направление 128°15'33"; расстояние 6,02м
76	458052.18	2230882.46		
76	458052.18	2230882.46	Отрезок 76-77	Дирекционное направление 139°46'59"; расстояние 9,34м
77	458045.04	2230888.49		
77	458045.04	2230888.49	Отрезок 77-78	Дирекционное направление 149°53'05"; расстояние 10,17м
78	458036.25	2230893.59		
78	458036.25	2230893.59	Отрезок 78-79	Дирекционное направление 153°59'06"; расстояние 15,41м
79	458022.40	2230900.35		
79	458022.40	2230900.35	Отрезок 79-80	Дирекционное направление 158°52'41"; расстояние 12,89м
80	458010.38	2230904.99		
80	458010.38	2230904.99	Отрезок 80-81	Дирекционное направление 162°16'20"; расстояние 12,61м
81	457998.37	2230908.83		
81	457998.37	2230908.83	Отрезок 81-82	Дирекционное направление 164°22'03"; расстояние 12,53м
82	457986.31	2230912.21		
82	457986.31	2230912.21	Отрезок 82-83	Дирекционное направление 167°26'44"; расстояние 15,01м
83	457971.66	2230915.47		
83	457971.66	2230915.47	Отрезок 83-84	Дирекционное направление 172°35'34"; расстояние 7,83м
84	457963.89	2230916.48		
84	457963.89	2230916.48	Отрезок 84-85	Дирекционное направление 176°18'38"; расстояние 10,05м
85	457953.86	2230917.13		

85	457953.86	2230917.13	Отрезок 85-86	Дирекционное направление 177°30'48"; расстояние 6,89м
86	457946.98	2230917.42		
86	457946.98	2230917.42	Отрезок 86-87	Дирекционное направление 173°12'12"; расстояние 21,72м
87	457925.41	2230919.99		
87	457925.41	2230919.99	Отрезок 87-88	Дирекционное направление 176°58'08"; расстояние 21,17м
88	457904.27	2230921.11		
88	457904.27	2230921.11	Отрезок 88-89	Дирекционное направление 178°16'00"; расстояние 24,53м
89	457879.75	2230921.86		
89	457879.75	2230921.86	Отрезок 89-90	Дирекционное направление 180°00'00"; расстояние 16,32м
90	457863.43	2230921.86		
90	457863.43	2230921.86	Отрезок 90-91	Дирекционное направление 183°30'42"; расстояние 26,08м
91	457837.40	2230920.26		
91	457837.40	2230920.26	Отрезок 91-92	Дирекционное направление 180°46'11"; расстояние 16,75м
92	457820.65	2230920.03		
92	457820.65	2230920.03	Отрезок 92-93	Дирекционное направление 176°06'35"; расстояние 7,64м
93	457813.03	2230920.55		
93	457813.03	2230920.55	Отрезок 93-94	Дирекционное направление 173°29'09"; расстояние 16,82м
94	457796.31	2230922.46		
94	457796.31	2230922.46	Отрезок 94-95	Дирекционное направление 173°57'07"; расстояние 12,32м
95	457784.06	2230923.76		
95	457784.06	2230923.76	Отрезок 95-96	Дирекционное направление 178°42'14"; расстояние 7,98м
96	457776.09	2230923.94		
96	457776.09	2230923.94	Отрезок 96-97	Дирекционное направление 183°39'04"; расстояние 6,02м
97	457770.08	2230923.55		
97	457770.08	2230923.55	Отрезок 97-98	Дирекционное направление 189°00'11"; расстояние 9,44м
98	457760.76	2230922.08		
98	457760.76	2230922.08	Отрезок 98-99	Дирекционное направление 194°38'34"; расстояние 17,28м
99	457744.04	2230917.71		

ВЫПИСКА ИЗ РЕЕСТРА ЧЛЕНОВ САМОРЕГУЛИРУЕМОЙ ОРГАНИЗАЦИИ

10.06.2021

(дата)

1158-2021

(номер)

Саморегулируемая организация Ассоциация "Межрегиональное объединение проектных организаций"
(СРО А «МОПО»)

(полное и сокращенное наименование саморегулируемой организации)

Саморегулируемая организация, основанная на членстве лиц, осуществляющих подготовку проектной документации

(вид саморегулируемой организации)

430005, Российская Федерация, Республика Мордовия, город Саранск, улица Кавказская, дом 1/2,
сайт: <http://www.np-moro.ru>, электронная почта: mail@np-moro.ru

(адрес места нахождения саморегулируемой организации, адрес официального сайта в информационно-телекоммуникационной сети «Интернет», адрес электронной почты)

СРО-П-014-05082009

(регистрационный номер записи в государственном реестре саморегулируемых организаций)

выдана Обществу с ограниченной ответственностью «Пензаемпроект»

(фамилия, имя, (в случае, если имеется) отчество заявителя – физического лица или полное наименование заявителя – юридического лица)

Наименование	Сведения
1. Сведения о члене саморегулируемой организации:	
1.1. Полное и (в случае, если имеется) сокращенное наименование юридического лица или фамилия, имя, (в случае, если имеется) отчество индивидуального предпринимателя	Общество с ограниченной ответственностью «Пензаемпроект» (ООО «Пензаемпроект»)
1.2. Идентификационный номер налогоплательщика (ИНН)	5826003364
1.3. Основной государственный регистрационный номер (ОГРН) или основной государственный регистрационный номер индивидуального предпринимателя (ОГРНИП)	1045801500128
1.4. Адрес места нахождения юридического лица	442680 Пензенская область, г. Никольск, ул. Центральная, д. 4 тел/факс (8416) 54-44-07 pzp@sura.ru
1.5. Место фактического осуществления деятельности (только для индивидуального предпринимателя)	-----
2. Сведения о членстве индивидуального предпринимателя или юридического лица в саморегулируемой организации:	
2.1. Регистрационный номер члена в реестре членов саморегулируемой организации	130
2.2. Дата регистрации юридического лица или индивидуального предпринимателя в реестре членов саморегулируемой организации (число, месяц, год)	05.06.2009
2.3. Дата (число, месяц, год) и номер решения о приеме в члены саморегулируемой организации	Решение Президиума от 05.06.2009г. (Протокол № 8)
2.4. Дата вступления в силу решения о приеме в члены саморегулируемой организации (число, месяц, год)	05.06.2009
2.5. Дата прекращения членства в саморегулируемой организации (число, месяц, год)	-----
2.6. Основания прекращения членства в саморегулируемой организации	-----
3. Сведения о наличии у члена саморегулируемой организации права выполнения работ:	
3.1. Дата, с которой член саморегулируемой организации имеет право выполнять инженерные изыскания, <u>осуществлять подготовку проектной документации</u> , строительство, реконструкцию, капитальный ремонт, снос объектов капитального строительства по договору подряда на выполнение инженерных изысканий, <u>подготовку проектной документации</u> , по договору строительного подряда, по договору подряда на осуществление сноса (нужное выделить):	
в отношении объектов капитального строительства (кроме особо опасных, технически сложных и уникальных объектов, объектов использования атомной энергии)	в отношении особо опасных, технически сложных и уникальных объектов капитального строительства (кроме объектов использования атомной энергии)
24.08.2009	не имеет право
	не имеет право

Наименование	Сведения
3.2. Сведения об уровне ответственности члена саморегулируемой организации по обязательствам по договору подряда на выполнение инженерных изысканий, <u>подготовку проектной документации</u> , по договору строительного подряда, по договору подряда на осуществление сноса, и стоимости работ по одному договору, в соответствии с которым указанным членом внесен взнос в компенсационный фонд возмещения вреда (нужное выделить):	
а) первый	<input checked="" type="checkbox"/> не превышает 25 000 000 (двадцать пять миллионов) рублей
б) второй	<input type="checkbox"/>
в) третий	<input type="checkbox"/>
г) четвертый	<input type="checkbox"/>
д) пятый *	<input type="checkbox"/>
е) простой *	<input type="checkbox"/>

* заполняется только для членов саморегулируемых организаций, основанных на членстве лиц, осуществляющих строительство

3.3. Сведения об уровне ответственности члена саморегулируемой организации по обязательствам по договору подряда на выполнение инженерных изысканий, <u>подготовку проектной документации</u> , по договору строительного подряда, по договору подряда на осуществление сноса, заключенным с использованием конкурентных способов заключения договоров, и предельному размеру обязательств по таким договорам, в соответствии с которым указанным членом внесен взнос в компенсационный фонд обеспечения договорных обязательств (нужное выделить):	
а) первый	<input checked="" type="checkbox"/> не превышает 25 000 000 (двадцать пять миллионов) рублей
б) второй	<input type="checkbox"/>
в) третий	<input type="checkbox"/>
г) четвертый	<input type="checkbox"/>
д) пятый *	<input type="checkbox"/>

* заполняется только для членов саморегулируемых организаций, основанных на членстве лиц, осуществляющих строительство

4. Сведения о приостановлении права выполнять инженерные изыскания, осуществлять подготовку проектной документации, строительство, реконструкцию, капитальный ремонт, снос объектов капитального строительства:

4.1. Дата, с которой приостановлено право выполнения работ (число, месяц, год)

4.2. Срок, на который приостановлено право выполнения работ *

* указываются сведения только в отношении действующей меры дисциплинарного воздействия

Директор Пензенского филиала

(должность
уполномоченного лица)

(подпись)

А. Н. Буланов

(инициалы, фамилия)

